

# dormakaba four+

## Dveřní kování



# four+ dveřní kování

## exkluzivní řada dveřního kování

Špičkový design a kvalita - to jsou specifické znaky řady kování four+. Řada four+ klik zahrnuje základní modely klik pro komerční sektor, které jsou k dispozici v provedení pro protipožární a kouřotěsné dveře jako verze klik pro zámky nouzových východů jsou certifikovány podle EN 179. Řada kování four+ od společnosti dormakaba ukazuje, že ekonomická řešení s ohledem na náklady mohou rozumně splnit standardní požadavky na design celé nemovitosti. Kování je k dispozici jako kompletní sady pro plné i rámové dveře.

Bezproblémové objednání i montáž:

- Garnitury jsou vhodné pro levé i pravé dveře.
- Způsob balení usnadňuje orientaci v jednotlivých typech kování.
- Montážní šablona šetří čas
- 4 pružiny zajišťují 0°úhel kliky v klidovém stavu
- Špičkovou kvalitu dokladuje nejvyšší uživatelská kategorie 4 vysoká odolnost proti korozi ve třídě 5 a milion testovacích cyklů



Pro profilové i rámové dveře

# Snadné použití: levopravé provedení

Pro snadné objednání,  
skladování a montáž



Vratná pružina

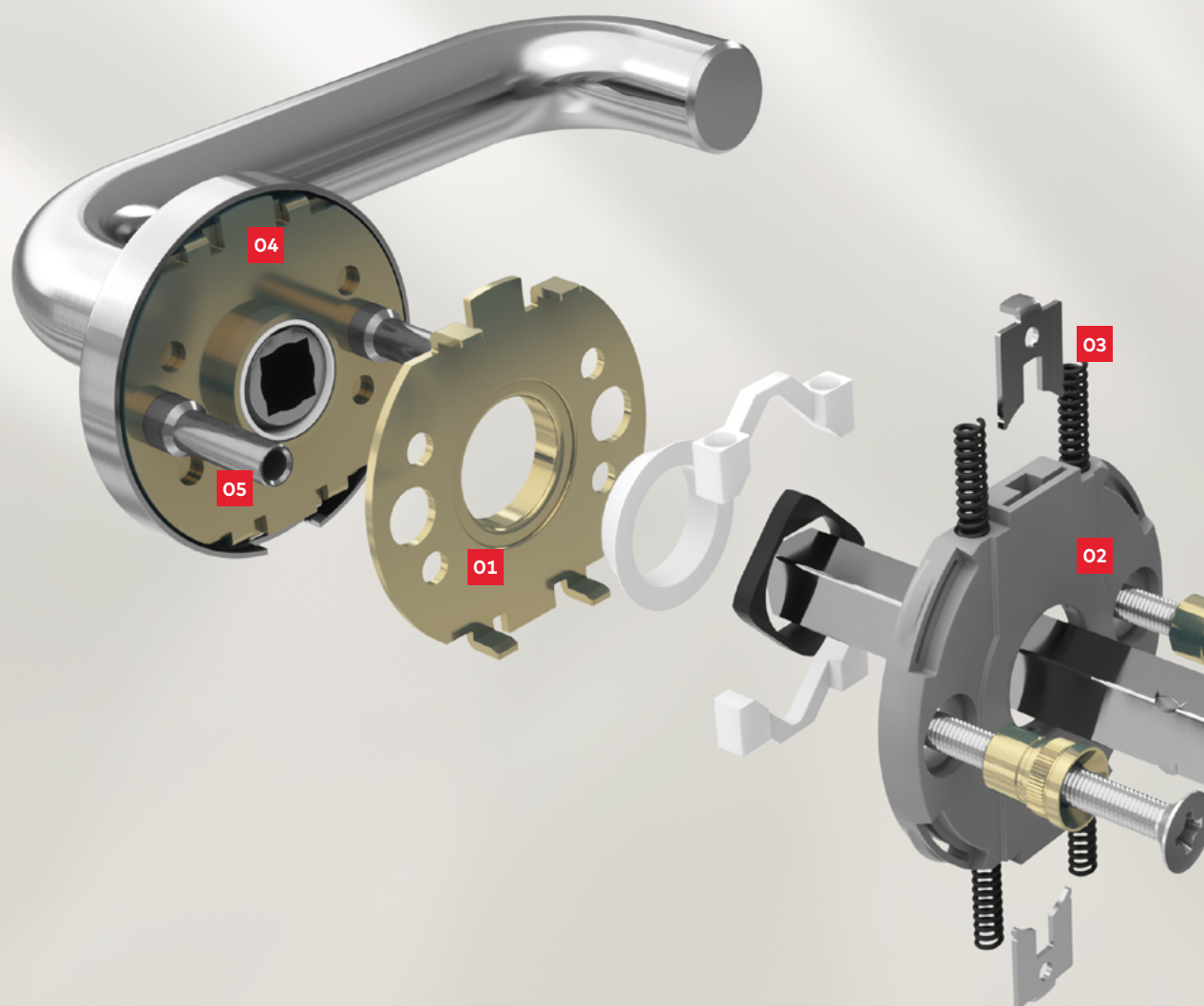


Levopravé použití



Nulový úhel

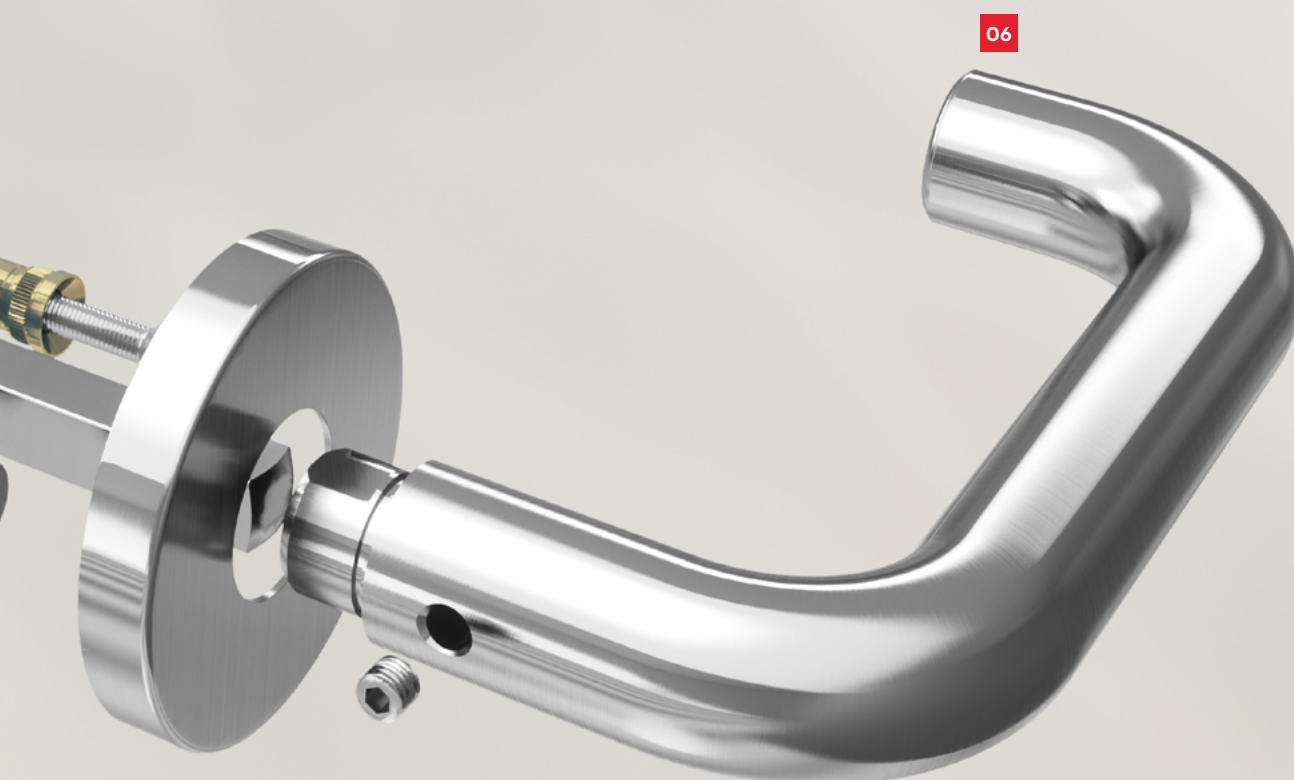
# Technologie která otevírá dveře ... a inspiruje lidi



**01**  
Dlouhotrvající funkčnost díky ocelovým základním rozet chráněným proti korozi  
Ocelové základní díly spolehlivě přenášejí i vysoké síly do dveřního křídla a odlehčují tak kování a zámek.

**02**  
Robustní kluzná ložiska pro bezproblémové použití v objektu  
Bezúdržbové kluzné ložisko bezpečně absorbuje tlak a tah

**03**  
Vratná pružina pro zajištění 0°úhlu  
Čtyři přídržné pružiny zajišťují, že kliky dveří zůstanou ve vodorovné poloze i při intenzivním nepřetržitém používání.



**04**

Snadné skladování a montáž díky inovativní pravo-levé konstrukci. Kliky z řady four+ lze použít pro levé i pravé dveře. To zjednodušuje objednávání, skladování a montáž.

**05**

Snadná instalace díky rozšířeným opěrným vačkám

Dlouhé opěrné vačky umožňují celokřídlým dveřím překlenout tloušťku dveří od 38 do 63 mm pouze jednou délkou šroubu.

**06**

**Špičkový design**

Dveřní kliky z nerezové oceli řady four+ kombinují vysoce kvalitní materiály s klasickým designem a nabízejí to správné řešení kliky pro každou budovu.

# Certifikované špičkové parametry

## Správná volba v objektovém sektoru

Splňuje ty nejvyšší nároky: naše vlastní Stanovení mezinárodních standardů je zdoluhavý proces, který často trvá mnoho let. Vývoj produktů, který je založen na požadavcích konvenčních norem, ignoruje potenciální výhody pro zákazníky.

Lepší než norma **DIN EN 1906**  
Počet uživatelských cyklů 200 000 definovaných normou DIN EN 1906 pro dosažení nejvyšší třídy použitelnosti výrazně převyšuje řada klik dveří four+. Kliky řady four+ vydržely v zátěžovém testu více než 1 milion cyklů.

four+: klasifikační číslo dle DIN EN 1906

4 7 - D1/C1* 1 5 O A**	
<p><b>Uživatelská kategorie</b></p> <p>Třída 1: Střední frekvence užívání osobami s vysokou motivací k pečlivému používání a kteří představují nízké riziko nesprávného použití, např. pro interiérové dveře v obytných prostorech</p> <p>Třída 2: Průměrná četnost obsluhy osobami vysoce motivovanými k péči, které však představují určité riziko nesprávného použití, např. pro interiérové dveře kanceláří</p> <p>Třída 3: Časté používání veřejností nebo jinými osobami s malou motivací k péči, které představují vysoké riziko nesprávného použití, např. pro dveře v administrativních budovách s veřejným provozem</p> <p><b>Třída 4:</b> Pro použití ve dveřích, které jsou často vystaveny hrubému zacházení nebo extrémní frekvenci, např. na fotbalových stadionech, kasárnách, veřejných toaletách, sportovních halách ap.</p> <p>Trvanlivost: Třída 6: průměrná frekvence provozu: 100.000 cyklů</p> <p><b>Třída 7:</b> vysoká frekvence provozu: 200.000 cyklů</p> <p><b>Tloušťka dveří:</b> Nebyla definována</p>	<p>Typ kování</p> <p>A = s pružinou B = s vratnou pružinou U = bez pružiny</p> <p>Ochrana proti vloupání</p> <p>O = bez specifikace</p> <p>1 = mírně odolná proti vloupání 2 = středně odolná proti vloupání 3 = vysoce odolná proti vloupání 4 = extrémně odolná proti vloupání</p> <p>Odolnost proti korozi</p> <p>O = není specifikován žádný výkon 1 = nízká odolnost proti korozi 2 = střední odolnost proti korozi 3 = vysoká odolnost proti korozi 4 = velmi vysoká odolnost proti korozi</p> <p><b>5 = extrémně vysoká odolnost proti korozi</b></p> <p>Ochrana</p> <p><b>Třída 1: použití v situacích vyžadujících ochranu</b></p>
<p><b>Požární odolnost:</b></p> <p>Třída O: bez požární odolnosti</p> <p>Třída A: vhodné pro použití do protikouřových dveří</p> <p>Klasse A1: vhodné pro použití na protikouřových dveřích, testováno na 200.000 zkušebních cyklů</p> <p>Třída B: vhodné pro použití na protikouřových a požárních dveřích</p> <p>Třída B1: vhodné pro použití na protikouřových a požárních dveřích, testováno na 200.000 zkušebních cyklů</p> <p>Třída C: Vhodné pro montáž do protikouřových a protipožárních dveří s požadavky na protipožární vložky</p> <p><b>Třída C1:</b> Vhodné pro montáž do protikouřových a protipožárních dveří s požadavky na protipožární vložky, testováno na 200.000 zkušebních cyklů</p> <p>Třída D: Vhodné pro montáž do protikouřových a protipožárních dveří s požadavky na speciální jádro kliky</p> <p><b>Třída D1:</b> Vhodné pro montáž do protikouřových a protipožárních dveří s požadavky na speciální jádro kliky, testováno na 200.000 zkušebních cyklů</p>	

# Data a charakteristiky v kostce

Data a charakteristiky		Dveře	
		Plné	Rámové
Podpůrné pružiny		+	+
Pružina - levoprávé provedení		+	+
Ložisko kliky		+	+
Uživatelská kategorie	DIN EN 1906	4	4
Pro dveře na únikových cestách	DIN EN 179:2008	●	●
Certifikováno dle	DIN EN 1634-1*	+	+
Certifikováno pro požární a kouřotěsné dveře	DIN 18273	+	+
Ekologické prohlášení o produktu podle ISO 14025 Držitel programu: Institut Bauen und Umwelt e.V..		+	+
Ocelové díly rozet		+	+
Prodloužené šroubové náběhy		+	-
1Jedna délka šroubů pro dveře tloušťky		38 – 63	
Prošroubováno skrz dveřní křídlo		+	-
Bezúdržbové ložisko kliky		+	+
Garnitury	Klika / klika	+	+
	Klika / koule	+	+
	WC-Garnitura	+	-
Materiál	Matná nerezová ocel	+	+

+ Ano - Ne ○ Volitelně ● V závislosti na typu kliky

\* Pro použití na protipožárních a kouřotěsných dveřích může být nutné splnit další národní normy.

\*\* Dle našich aktuálních záručních podmínek.

# Univerzální kliky pro požární a únikové dveře

## pro plné i rámové dveře

four+ 104



four+ 116



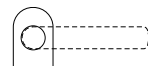
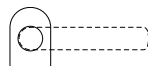
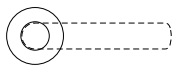
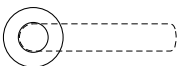
four+ 120



four+ 124



Kulaté rozety nebo krátké štítky



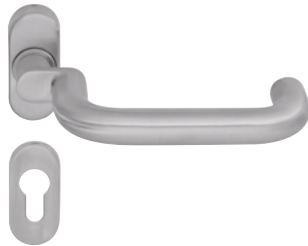
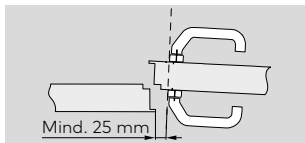
Kulaté rozety nebo krátké štítky pro plné dveře

Dodávka pouze jako kompletní sada včetně upevňovacího materiálu (pro tloušťku dveří od 38 do 63 mm).

Pro tloušťky dveří od 64 do 72 mm je nutné zvláštní příslušenství.



---

**four+ 112****F** **E** ■**four+ 108****F** **E** ■**four+ 216****F** ■

Pozor: Mezi klikou dveří a zavírací hranou musí být dodržena minimální světlná šířka 25 mm. Klikka je dodávána na oválné rozetě. Čtyřhran kolík je nutné objednat samostatně. Bez upevňovacího materiálu.

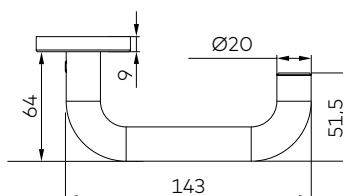
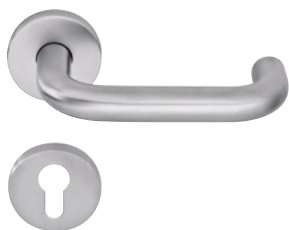
- F** DIN EN 1634-1: zkoušky požární odolnosti
- DIN 18273: dveřní garnitury pro požární a kouřotěsné dveře
- E** DIN EN 179: kliky na dveře na záchraných a únikových cestách
- Nerezová ocel matná



# Dveřní garnitury pro plné dveře

## four+ 104

F E ■



71000061



71000060



71000006



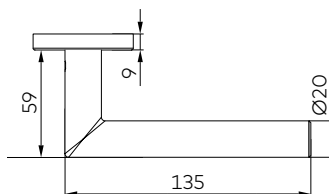
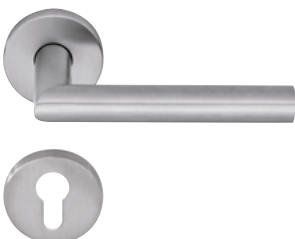
71000062



71000063

## four+ 116

F ■



71000065



71000064



71000016



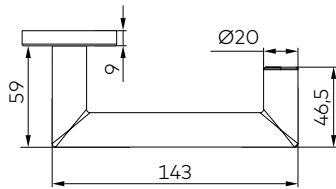
71000066



71000067

four+ 120

F E ■



71000073



71000072



71000044



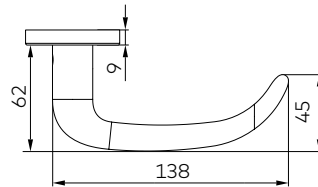
71000074



71000075

four+ 124

F E ■



71000069



71000068



71000026



71000070



71000071

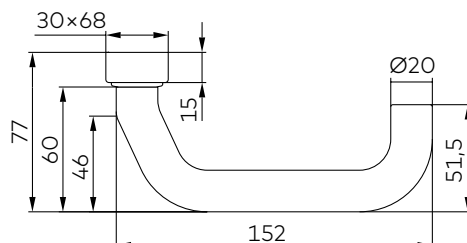
F DIN EN 1634-1: zkoušky požární odolnosti  
DIN 18273: dveřní garnitury pro požární a kouřotěsné dveře  
E DIN EN 179: klíky na dveře na záchraných a únikových cestách  
■ Nerezová ocel matná



# Dveřní garnitury pro rámové dveře

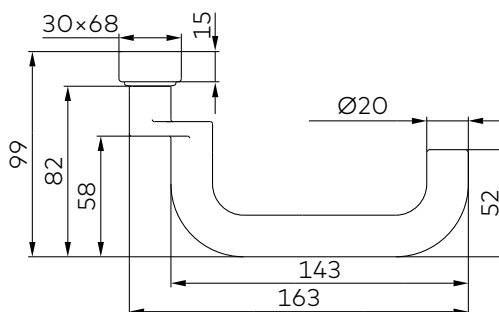
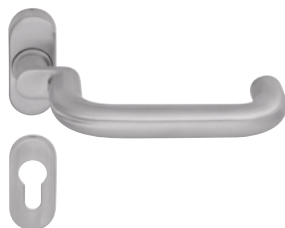
## four+ 112

F E ■



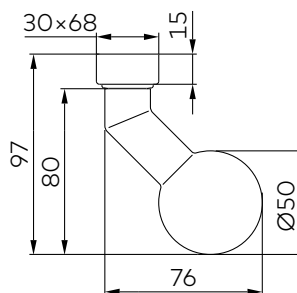
## four+ 108

F E ■



## four+ 216

F ■

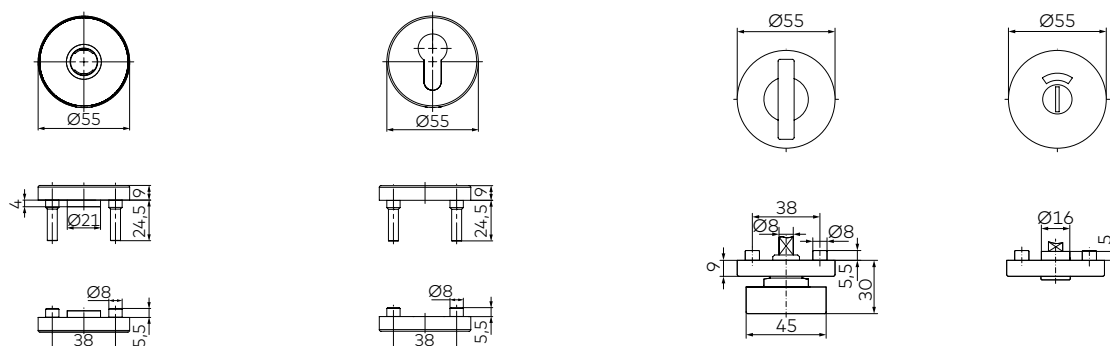


- F** DIN EN 1634-1: zkoušky požární odolnosti
- DIN 18273: dveřní garnitury pro požární a kouřotěsné dveře
- E** DIN EN 179: klíky na dveře na záchraných a únikových cestách
- Nerezová ocel matná



# Rozety a štítky pro plné i rámové dveře

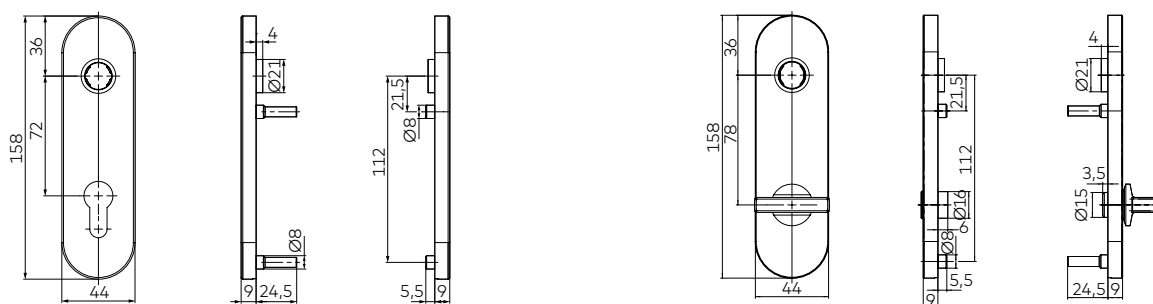
## Kulaté rozety pro plné dveře



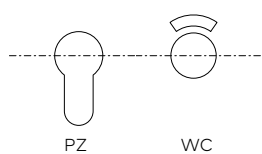
## Oválné rozety pro rámové dveře



## Štítky pro plné dveře



## Varianty pro klíčové rozety a štítky



K dispozici také slepé štítky a rozety (UN) (na vyžádání)

# Udržitelnost

## Jak vidíme náš svět - s plnou odpovědností



### Náš závazek k udržitelnosti

dormakaba se zavázala k udržitelnému rozvoji v celém hodnotovém řetězci. Aby bylo možné poskytnout kvantifikovaná data o dopadu produktu na životní prostředí a jeho ekologické stopě, poskytuje dormakaba environmentální prohlášení o produktu (EPD). EPD a další informace o našem závazku udržitelnosti naleznete zde nebo prostřednictvím QR kódu.



# Systemové řešení z jednoho zdroje včetně dveřního kování four+



Společnost dormakaba je Vaším partnerem pro komplexní portfolio dveřních produktů a řešení. K vašemu dveřnímu kování od společnosti dormakaba navíc můžete získat další systémové komponenty. Například mechanické, elektromechanické a motorové samozamykací panikové zámky (SVP/SVA/SVI), mechanické zamykací vložky nebo elektronické digitální vložky. Tyto a další produkty a služby pro Vaše individuální řešení dveří od nás získáte z jednoho zdroje.

**Service.** Pro Vaši bezpečnost. Postaráme se o bezpečnost Vaší infrastruktury a nabízneme nadstandardní služby související s přístupem do Vaší budovy. Nabízíme:



Instalace



Školení



Údržbu



Aktualizaci



Opravy



Originální náhradní díly



Modernizaci

## Samozamykací antipanikové zámky

Zamykají dveře automaticky při každém jejich zavření, mechanicky, elektromechanicky nebo motorově kontrolují přístup. Zajišťují absolutní bezpečnost v obou směrech, pohodlně a bezpečně.

Díky panikové funkci lze dveře kdykoliv otevřít ve směru úniku pouhým stisknutím kliky, kdykoliv je možné i mechanické otevírání přes cylindrickou vložku zvenčí.

## Mechanické cylindrické vložky

Nejjednodušší a nejbezpečnější způsob ochrany Vašeho majetku je pomocí mechanických uzamykacích vložek. Kromě výběru různých barev povrchu si můžete také nakonfigurovat různé bezpečnostní prvky nebo funkce podle svých potřeb.

## Elektronický přístupový systém s elektronickou digitální vložkou

Digitální cylindrické vložky jsou chytré a samostatně ovládané elektronické uzamykací vložky. Použijte chytré klíče, ID karty a smartphony jako přístupové médium a mažte autorizace, jak si přejete. Správa oprávnění umožňuje maximální flexibilitu a bezpečnost. Integrace do nadřazených systémů kontroly vstupu a mechanických uzamykacích systémů je kdykoli možná.



Dveřní hardware



Electronické přístupové systémy



Mechanické klíčové systémy



Hotelové zámky



Vstupní systémy



Trezorové zámky



Servis

